

LES ANGLES IMMOBILIER

Résidence La Matte, Avenue de Balcère 66210 LES ANGLES

Tél. : 04-68-30-91-18 Fax : 04-68-30-91-27

anglimmo@wanadoo.fr

www.les-angles-immobilier.com

DESCRIPTIF N° 34

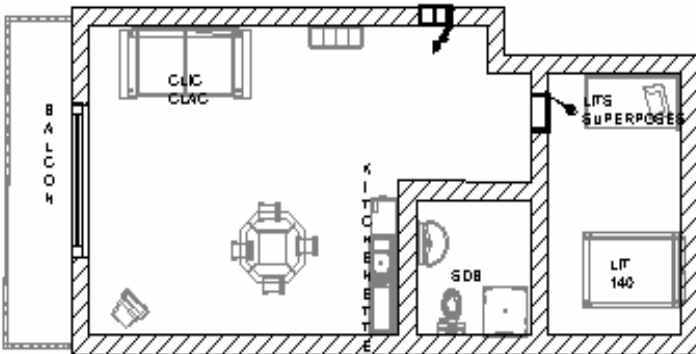
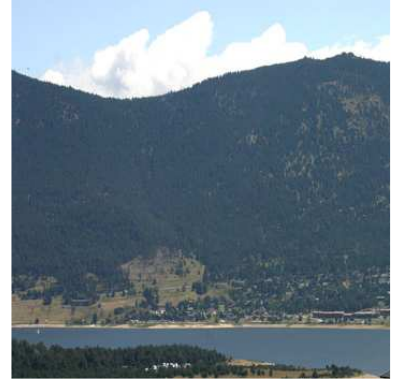
CATEGORIE T2 CABINE standard *

4 / 6 COUCHAGES

Résidence Les Terrasses du Llalet



Salon



SITUATION

- à 500 m des pistes et
- 100 m des commerces
- 50 m des navettes gratuites (toutes les 20 minutes)
- 11 km de la gare SNCF

DESCRIPTION	EQUIPEMENT
Superficie : 30 m ² 6 couchages Exposition : sud est Vue : lac de Matemale et le vieux village 1 balcon 1 chambre avec un lit en 140, et deux lits superposés 1 séjour avec 1 canapé convertible en 140 1 salle de bain avec douche, lavabo et wc 1 kitchenette équipée	- plaques électriques - réfrigérateur - four traditionnel - TV - chauffage électrique - placard à skis - emplacement de parking