

# LES ANGLES IMMOBILIER

Résidence La Matte, Avenue de Balcère 66210 LES ANGLES

Tél. : 04-68-30-91-18 Fax : 04-68-30-91-27

[anglimmo@wanadoo.fr](mailto:anglimmo@wanadoo.fr)

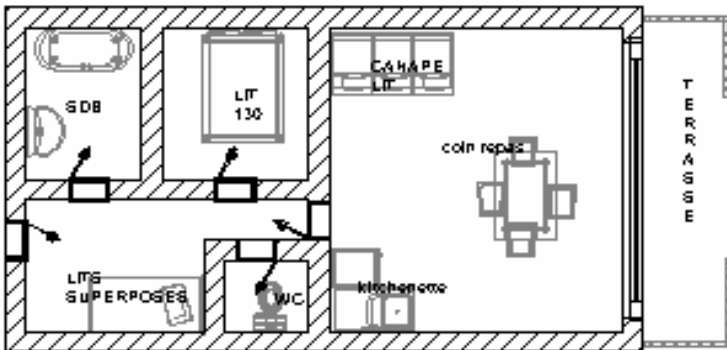
[www.les-angles-immobilier.com](http://www.les-angles-immobilier.com)

DESCRIPTIF N°32  
CATEGORIE T2 CABINE STANDARD \*  
4 COUCHAGES

## Résidence Les Mouflons



Salon



### SITUATION

- D-7 (plan du village)
- au centre du village
- 50 m des commerces
- 50 m des navettes gratuites (toutes les 20 minutes)
- 11 km de la gare SNCF

DESCRIPTION	EQUIPEMENT
Superficie : 25 m <sup>2</sup> 4 couchages Exposition : sud est Vue : lac de Matemale et la vallée 1 chambre avec un lit en 130 1 cabine avec des lits superposés en 90 1 séjour, canapé lit tiroir 1 salle de bain avec baignoire 1 kitchenette équipée	- plaques électriques - réfrigérateur - four traditionnel - TV - chauffage électrique - placard à skis - emplacement de parking