

LES ANGLES IMMOBILIER

Résidence La Matte, Avenue de Balcère 66210 LES ANGLES

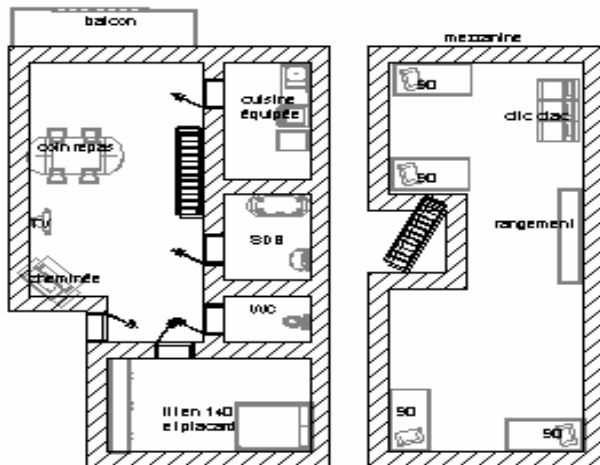
Tél. : 04-68-30-91-18 Fax : 04-68-30-91-27

anglimmo@wanadoo.fr

www.les-angles-immobilier.com

DESCRIPTIF N° 320 Catégorie T2 mezzanine Confort ** 4/6 Couchages

Résidence La matte



SITUATION

- E-6 (plan du village)
- 300 m des pistes
- 50 m des commerces
- 50 m des navettes gratuites (toutes les 20 minutes)
- 11 km de la gare SNCF

DESCRIPTION	EQUIPEMENT
Superficie : 60 m ² 4/6 couchages Exposition : sud est Vue : sur le vieux village 1 balcon 1 chambre avec un lit en 160 1 mezzanine avec 4 lits en 90 et 1 convertible en 140 1 séjour avec cheminée 1 salle de bain avec baignoire 1 wc indépendant 1 cuisine équipée	- gazinière - réfrigérateur - four traditionnel - lave linge - TV - chauffage collectif - emplacement de parking