

**DESCRIPTIF N° 57**  
**CATEGORIE T3 CABINE STANDARD \***  
**6/8 COUCHAGES**  
**PLAN E-6**

**Résidence Les Terrasses du Llalet**



Résidence



Kitchenette



Salon



Chambre n° 1



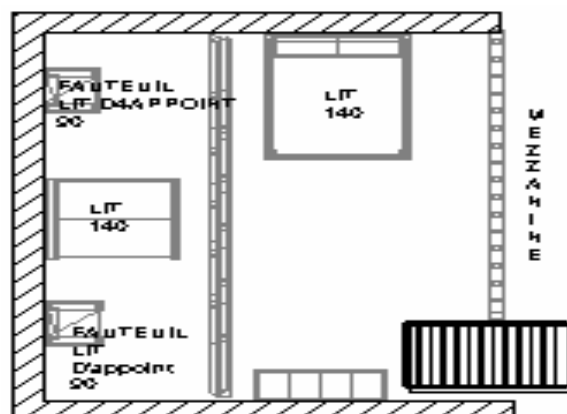
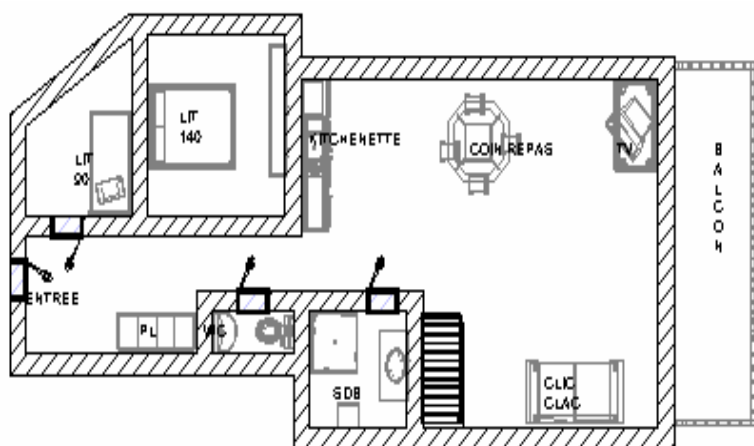
Chambre n° 2



Mezzanine



Vue



## LES ANGLES IMMOBILIER

Résidence La Matte, Avenue de Balcère 66210 LES ANGLES

Tél. : 04-68-30-91-18 Fax : 04-68-30-91-27

[anglimmo@wanadoo.fr](mailto:anglimmo@wanadoo.fr)

[www.les-angles-immobilier.com](http://www.les-angles-immobilier.com)

DESCRIPTION	EQUIPEMENT
Superficie : 60 m <sup>2</sup> 6/8 couchages Exposition : sud est Vue : lac de Matemale et la vallée Chambre 1 : 1 lit enfant Chambre 2 : 1 lit en 140 Mezzanine : 1 lit en 140, 1 lit en 90, 1 lit d'appoint 90, 2 fauteuils en 90	Chauffage : électrique Plaque électrique x4 Micro-onde Mini four Tv Lave linge

### SITUATION

- E-6 (plan du village)
- à proximité des pistes et des commerces
- 50 m des navettes gratuites (toutes les 20 minutes)
- 11 km de la gare SNCF