

DESCRIPTIF N° 700

Catégorie Haut de chalet

4 Couchages

Rue des jonquilles



Chalet



Salon



Cuisine



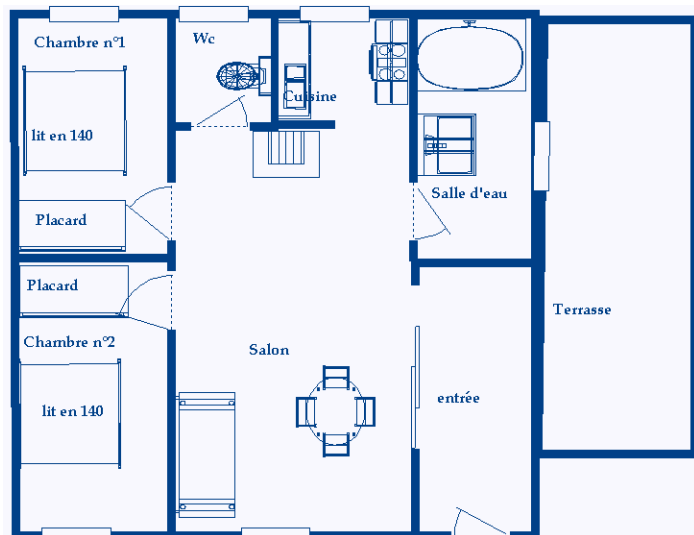
Chambre n°1



Chambre n°2



Vue



SITUATION

- B-10 (plan du village)
- à 2 Km du télésiège
- 1.5 Km des commerces
- 11 km de la gare SNCF

DESCRIPTION

Superficie : 50m² + balcon
Exposition : Sud
Vue : lac
1 balcon
1 chambre avec un lit en 140
1 chambre avec un lit en 140
1 séjour
1 salle d'eau avec douche
1 wc indépendant

EQUIPEMENT

cuisine équipée :

- plaques vitrocéramique
- réfrigérateur- congélateur
- four traditionnel
- lave vaisselle
- lave linge
- TV
- chauffage électrique
- insert
- garage