

LES ANGLES IMMOBILIER

Résidence La Matte, Avenue de Balcère 66210 LES ANGLES

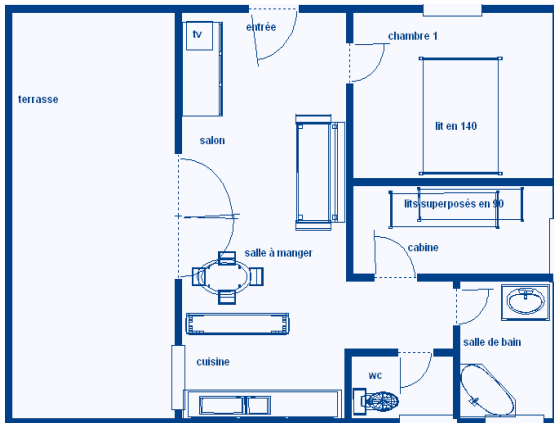
Tél. : 04-68-30-91-18 Fax : 04-68-30-91-27

anglimmo@wanadoo.fr

www.les-angles-immobilier.com

DESCRIPTIF N°72 CATEGORIE Chalet standard * 4/6 COUCHAGES

Rue des lupins



SITUATION

- B 11 (plan du village)
- 2km des pistes
- 1 km des commerces du centre du village
- 5 m des navettes gratuites (toutes les 20 minutes)
- 11 km de la gare SNCF

DESCRIPTION	EQUIPEMENT
Superficie : 50 m ² 4/6 couchages Exposition : Sud est Vue : Vallée et lac 1 Séjour avec un canapé convertible 140 1 chambre avec 1 lit en 140 1 cabine avec 1 lit superposés 1 kitchenette équipée 2 plaques électriques	réfrigérateur top micro onde mini four TV chauffage électrique 1 salle de bain avec Douche 1 wc indépendant