

LES ANGLES IMMOBILIER

Résidence La Matte, Avenue de Balcère 66210 LES ANGLES

Tél. : 04-68-30-91-18 Fax : 04-68-30-91-27

anglimmo@wanadoo.fr

www.les-angles-immobilier.com

DESCRIPTIF N° 504

CATEGORIE T3/T4 CONFORT **

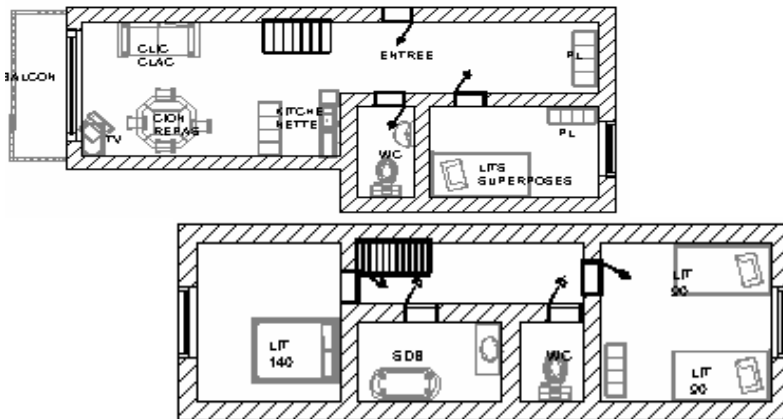
6/8 COUCHAGES

PLAN E-6

Résidence Les Terrasses du Llalet



Salon



SITUATION

- E-6 (plan du village)
- à proximité des pistes et des commerces
- 50 m des navettes gratuites (toutes les 20 minutes)
- 11 km de la gare SNCF

DESCRIPTION	EQUIPEMENT
Superficie : 65 m ² en duplex 6/8 couchages Exposition : sud est Vue : lac de Matemale et la vallée 1 balcon 1 chambre avec un lit en 140, 1 chambre avec deux lits en 90 1 séjour, canapé convertible 1 salle de bain avec douche Wc indépendant 1 kitchenette équipée	- plaques électriques - réfrigérateur - mini four - four micro ondes - lave vaisselle - TV - chauffage électrique - placard à skis - garage privé