

# LES ANGLES IMMOBILIER

Résidence La Matte, Avenue de Balcère 66210 LES ANGLES

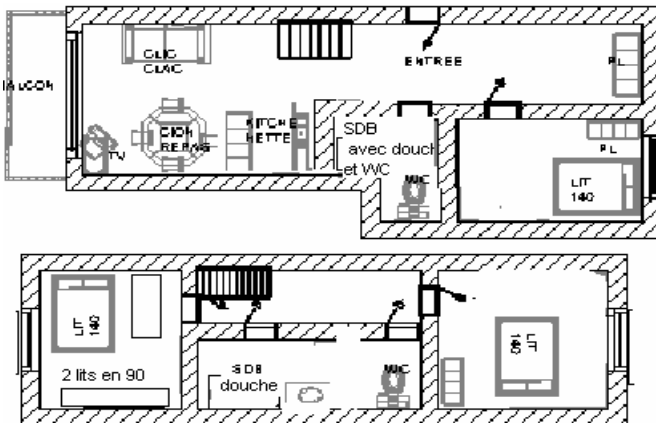
Tél. : 04-68-30-91-18 Fax : 04-68-30-91-27

[anglimmo@wanadoo.fr](mailto:anglimmo@wanadoo.fr)

[www.les-angles-immobilier.com](http://www.les-angles-immobilier.com)

**DESCRIPTIF N° 505**  
**CATEGORIE T3/T4 CONFORT \*\***  
**6/8 COUCHAGES**

## Résidence Les Terrasses du Llalet



### SITUATION

- E-6 (plan du village)
- à proximité des pistes et des commerces
- 50 m des navettes gratuites (toutes les 20 minutes)
- 11 km de la gare SNCF

DESCRIPTION	EQUIPEMENT
Superficie : 65 m <sup>2</sup> 6/8 couchages Exposition : sud est Vue : lac de Matemale et la vallée 1 balcon 3 chambres avec un lit en 140, dont une avec deux lits en 90 supplémentaires 1 séjour, canapé convertible 1 salle de bain avec douche 1 wc indépendant 1 kitchenette équipée	<ul style="list-style-type: none"><li>- plaques vitrocéramiques</li><li>- réfrigérateur</li><li>- four traditionnel</li><li>- lave vaisselle</li><li>- TV</li><li>- chauffage électrique</li><li>- placard à skis</li><li>- emplacement de parking</li></ul>